



فناوری‌های جدید، افق‌های جدید

NEW TECHNOLOGIES NEW DIMENSIONS

WISS

WISS

«سرمایه اصلی ما،
تیم حرفه‌ای ماست»

پیوتر واوژاشک (بنیان گذار گروه ویس)

'Our chief asset is our
professional team'

P I O T R W A W R Z A S Z E K

The WISS mission is to produce advanced technology special vehicles and provide products fulfilling the individual needs of the most demanding customers. This policy is based on the latest technology, original design solutions and the company concepts developed within the WISS Group.

مأموریت WISS تولید خودروهای خاص با فناوری پیشرفته و محصولات آن تأمین‌کننده نیازهای ویژه هر یک از مشتریان است. این سیاست مبتنی بر استفاده از تازه‌ترین فناوری‌ها، راه‌حل‌های بدیع و طرح‌های مفهومی شکل گرفته در داخل گروه WISS است.

WISS GROUP



گروه ویس

سازنده برتر خودروهای آتش‌نشانی در لهستان و دنیا - سال تأسیس ۱۹۸۸
- a leading manufacturer of firefighting vehicles in Poland and worldwide – founded in 1988



F. M. „BUMAR-KOSZALIN”

- سازنده پلتفرم‌های نجات و انواع بالابرها
- سال تأسیس ۱۹۴۵

- manufacturer of aerial rescue platforms and work platforms
- founded in 1945



W. RUBERG AB

- سازنده پمپ‌های آتش‌نشانی،
تجهیزات کف‌ساز - سال تأسیس ۱۹۳۲

- manufacturer of fire pumps, proportioners and water-foam monitors
- founded in 1932



WISS THOMA

- سازنده آلمانی
- سال تأسیس ۱۹۸۷

- German production company
- founded in 1987



WISS COOPERATION

- ارائه دهنده خدمات در زمینه برش
لیزر و خم کردن صفحات فولادی

- branch of the company, which provides services in the field of cutting & bending metal sheets



WISS CASPIAN Ltd.

- سازنده خودروهای آتش‌نشانی و امداد
و نجات در ایران - سال تأسیس ۲۰۱۶

- manufacturer of fire & rescue truck in the Iran - Founded in 2016



WISS CZECH S.R.O.

- شرکت خدماتی و تجاری
در جمهوری چک

- a trading and service company in the Czech Republic





WISS - manufacturer of special vehicles

WISS is a holding company that combines the experience and knowledge necessary to build ideal products used in: firefighting, chemical, technical and medical rescue, as well as natural disaster recovery.

WISS is a leading world manufacturer of special vehicles and firefighting equipment for fire and rescue services, the army, police and civil services.

Our products include firefighting and rescue vehicles, airfield crash tenders, technical rescue vehicles, anti-riot vehicles, containers, trailers, fire platforms and aerial platforms as well as pumps of different output.

The company was founded in 1988 and from the very beginning it has been associated with emergency vehicles.

At present, WISS Group is a state of the art company with long tradition, employing more than 1000 skilled workers. It is a company whose core business is to provide customers with top quality services.

ویس تولید کننده خودروهای خاص

WISS هلدینگ است که تجربه و دانش لازم را با هم ادغام کرده تا محصولات ایده آل در حوزه آتش نشانی، امداد و نجات پزشکی، امداد و نجات فنی و شیمیایی؛ و احیای بعد از حوادث طبیعی تولید نماید.

WISS از سازندگان پیشرو خودروهای خاص و تجهیزات آتش نشانی برای سرویس های امداد و نجات و اطفای حریق، ارتش، پلیس و سرویس های خدمات شهری است.

محصولات ما شامل خودروهای آتش نشانی و امداد و نجات، خودروهای کفساز فرودگاهی، خودروهای امداد فنی، خودروهای ضدشورش، تریلر، کانتینر، نردبان های آتش نشانی، پلتفرم های نجات و پمپها با خروجی های متنوع می شود.

شرکت WISS در سال ۱۹۸۸ تأسیس شد و از همان آغاز به ساخت خودروهای امدادی مشغول گردید.

در حال حاضر گروه WISS یک کمپانی نوآور با سابقه ای طولانی است که بیش از ۱۰۰۰ کارگر متخصص دارد. WISS شرکتی است که وظیفه اصلی آن ارائه خدمات با بالاترین کیفیت به مشتری هایش می باشد.



WISS Group - we join forces to make history

گروه ویس: ما برای حماسه آفرینی اینجاییم

Wawrzaszek Special Vehicles Engineering was founded in 1988. Considering the new perspectives and the market needs WISS has started production of firefighting and rescue vehicles and other special vehicles. Since the company's inception we have continuously developed innovative technologies that have set the standards for special vehicles production. Since the beginning until now, WISS has been continuously introducing new products to follow worldwide trends in special vehicles production.

In 2004, WISS purchased a Swedish company - W. Ruberg AB – a manufacturer of fire pumps, foam proportioners, high pressure extinguishing units as well as the CAFS Ruberg 4F - compressed air foam systems. In 2012, WISS acquired F.M. Bumar Koszalin – a manufacturer of hydraulic work platforms and fire platforms, with over 60 years of experience. In 2015, WISS THOMA, a manufacturer of firefighting and rescue vehicles from Germany, joined the WISS GROUP.

Besides the production plants which provide a wide selection of products for emergency services, energy maintenance services, the army and the police, WISS also offers laser cutting and the production of GRP elements.

At present, WISS Group is a modern and professionally managed group of companies, the undisputed leader on the Polish market, as well as one of the leading suppliers of firefighting vehicles in foreign markets. The main goal and high priority of the WISS team is to provide customers with top quality special vehicles and firefighting equipment, while ensuring the highest possible levels of security as well as comfortable operation.

شرکت مهندسی خودروهای خاص و اوژاشک در سال ۱۹۸۸ تأسیس گردید. با در نظر داشتن چشم اندازهای جدید و نیازهای بازار، WISS به تولید خودروهای آتش نشانی و امداد و نجات و خودروهای خاص دیگر پرداخت. از بدو تأسیس شرکت، ما پیوسته فناوریهای جدیدی خلق کرده ایم که به استاندارد برای تولید خودروهای خاص تبدیل شده اند. از آغاز تاکنون، WISS دائم در حال معرفی محصولات جدید در پاسخ به گرایشهای جهانی تولید خودروهای ویژه است.

در سال ۲۰۰۴، WISS شرکت سوئدی Ruberg AB، سازنده پمپهای آتش نشانی، تجهیزات کف ساز، تجهیزات اطفاء حریق تحت فشار بالا و CAFS Ruberg 4F (سیستم کف با هوای فشرده) را خرید. در سال ۲۰۱۲، WISS شرکت Bumar Koszalin که تولیدکننده بالابرهای هیدرولیک و نردبانهای اطفاء حریق با بیش از ۶۰ سال تجربه است را خرید. در ۲۰۱۵ شرکت WISS THOMA، سازنده آلمانی خودروهای آتش نشانی و امداد و نجات است به گروه WISS ملحق شد.

به جز سایت های تولیدی که طیف گسترده ای از محصولات مورد نیاز سرویس های اضطراری، سرویس های خدمات برق، ارتش و پلیس در آنها تولید می شود، WISS از تاسیسات برش لیزری و تولید قطعات GRP نیز سود می برد.

در حال حاضر گروه WISS یک گروه مدرن با مدیریت حرفه ای و متشکل از شرکت های متعدد است که در بازار لهستان حرف اول را زده و در بازارهای جهانی جزء برترین ها به شمار می رود. هدف و اولویت اصلی WISS ارائه خودروهای خاص و تجهیزات آتش نشانی با بالاترین کیفیت به مشتریان است؛ محصولاتی که ضمن بهره مندی از بالاترین سطح ممکن ایمنی، بیشترین راحتی را به هنگام کاربری ارائه می دهند.



F.M. „Bumar-Koszalin”

'Long experience in manufacturing construction machinery has allowed us to specialize in the production of assembly platforms'

Piotr Wawrzaszek

For over sixty years, F.M. Bumar Koszalin has offered several types of hydraulic fire platforms with ladders designed for rescue and firefighting interventions as well as safe evacuation from the buildings' top floors. Bumar' offer also includes several dozen types of aerial platforms designed primarily for energy maintenance services. They are mounted on different brands of chassis as well as on trailers, depending on the specific needs and purpose, and are available in all drive systems. Company's offer includes a range of platforms with working heights of between 10 and 50 m, including platforms permitted for work with voltage.

Many years of experience combined with modern engineering and design solutions allow WISS to permanently expand its range of products and continually strengthen the WISS Group position on the international market.

«بومار کوشالین»

تجربه طولانی در تولید ماشین‌های ساختمانی به ما اجازه داده تا در تولید بالابر متخصص شویم.

پیوتر واوژاشک

بومار کوشالین بیش از ۶۰ سال است که سازنده چندین نوع پلتفرم اطفاء حریق هیدرولیک با نردبان‌های خاص برای امداد و نجات، اطفاء و نیز تخلیه ایمن از بلندمرتبه‌هاست. تولیدات این شرکت شامل چندین نوع بالابر برای شرکت‌های خدمات برق نیز می‌شود. این نردبان‌ها بر روی شاسی‌های مختلف و همچنین تریلرها بسته به نیاز و هدف استفاده، قابل نصب هستند. محصولات شرکت طیفی از نردبان‌ها برای کار در ارتفاع ۱۰ تا ۵۰ متر و نیز پلتفرم‌های مناسب کار با برق ولتاژ بالا را شامل می‌شود.

ترکیب سال‌ها تجربه با راهکارهای مبتنی بر مهندسی مدرن و طراحی به WISS فرصت داده تا به شکل مستمر طیف محصولات خود را گسترش داده و پیوسته جایگاه گروه WISS را در بازار بین‌المللی تقویت نماید.

W. Ruberg AB

'Since 2004 W.RUBERG AB has been a part of the WISS Group, guaranteeing high quality, great potential and recognition in the global market.'

Piotr Wawrzaszek

The stringent requirements of our customers motivate us to provide the highest quality standards, which we ensure thanks to Swedish precision and the 90-year-old tradition of Ruberg AB. The company is a manufacturer of fire pumps, water pumps, foam proportioners, water and foam monitors, high-performance fire extinguisher units, CAFS Ruberg 4F and all the necessary components of water - foam systems used in modern firefighting vehicles.

The Company produces fire pumps with flow rates from 400 l/min to 10.000 l/min at a pressure from 10 to 40 bar.

On customer's request the pumps can be fully equipped so as to allow either stationary mounting or truck mounting.

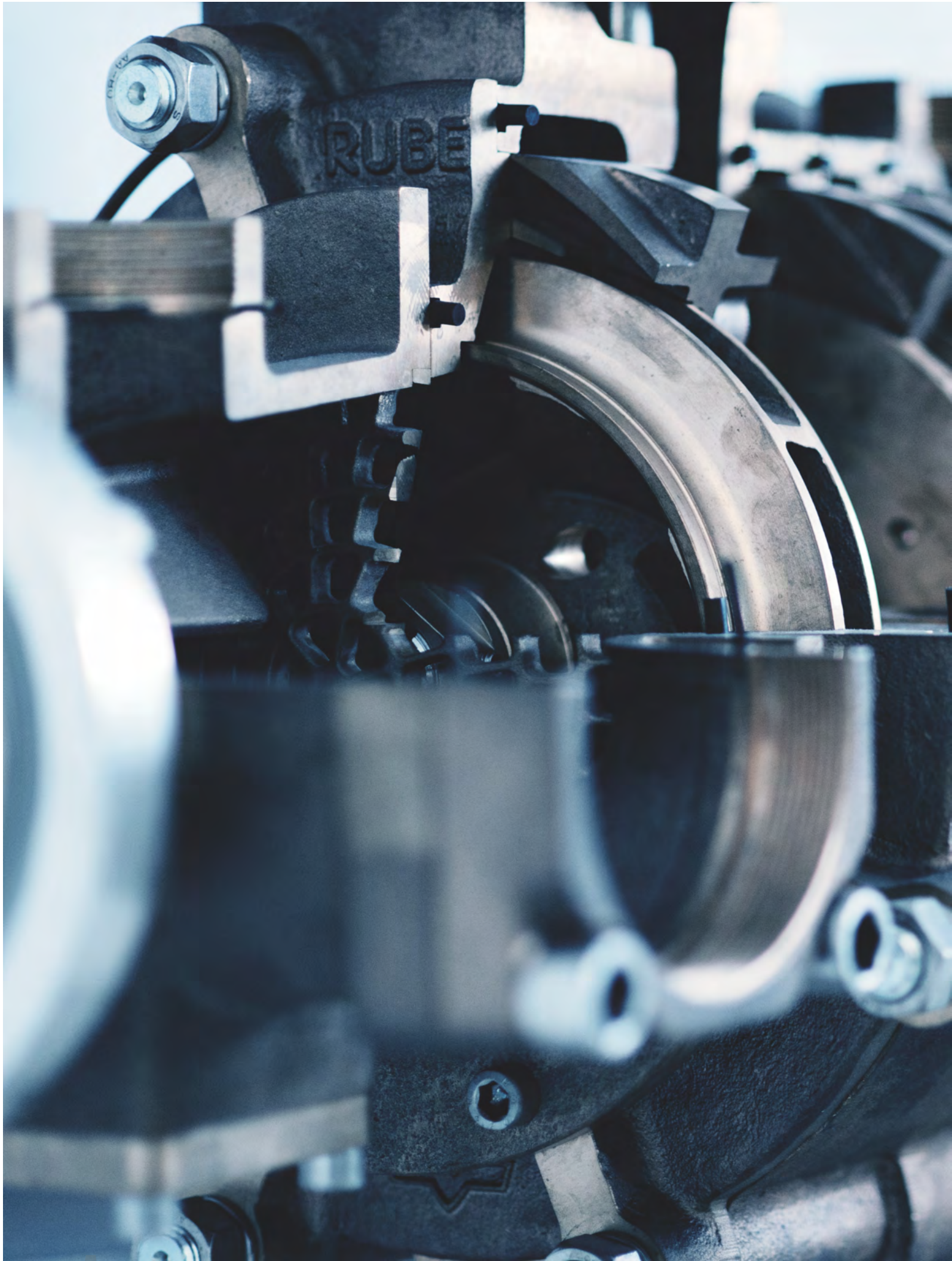
روبرگ

از سال ۲۰۰۴ شرکت روبرگ بخشی از گروه WISS است که ضامن کیفیت، پتانسیل بالا و به رسمیت شناخته شدن ایده گروه در بازار جهانی شده است.

پیوتر واوزاشک

نیازهای دقیق مشتریان ما باعث شده تا شرکت دارای بالاترین استانداردهای کیفی باشد و این امر مدیون دقت سوئدی و ۹۰ سال تجربه شرکت W. Ruberg AB است. این شرکت سازنده پمپهای آتش نشانی، پمپهای آب، سازنده فوم، مانیتورهای آب و فوم، واحدهای بسیار پیشرفته اطفاء حریق، CAFS Ruberg 4F و تمام تجهیزات لازم برای سیستمهای آب-فوم مورد استفاده در خودروهای آتش نشانی است.

این شرکت سازنده پمپهای آتش نشانی با نرخ پمپاژ ۴۰۰ تا ۱۰/۰۰۰ لیتر در دقیقه، تحت فشار ۱۰ تا ۴۰ بار است. بنا به درخواست مشتری پمپها می توانند به نحوی تجهیز شوند که به شکل ثابت بر روی خودرو نصب گردند.





WISS Thoma


The Thoma company was founded in 1987. From the very beginning it has repaired fire engines. As time went by the company started to manufacture firefighting and rescue vehicles. At present, WISS Thoma is a well-known German manufacturer of special vehicles and since 2015 it has been a part of WISS Group.

ویس توما

شرکت Thoma در سال ۱۹۸۷ تأسیس شد. از همان شروع کار، تعمیر خودروهای آتش نشانی و امداد و نجات در دستور کار شرکت بوده و امروز Thoma از سازندگان بنام خودروهای ویژه است که از سال ۲۰۱۵ عضو گروه WISS می باشد.







خودروهایی ما به حفظ جان انسانها در سراسر دنیا کمک می‌کنند

ناوگان حرفه‌ای بسیاری از واحدهای آتش‌نشانی در کشورها و قاره‌های متفاوت از خودروهایی ساخت شرکت WISS تشکیل شده‌اند. خودروهایی ما در شرایط آب‌وهوایی و شرایط زمینی متفاوت عملکردی عالی دارند. این عملکرد چشمگیر را می‌توان در منطقه غیرعادی کارائیب و هندوراس، در هوای سرد گرینلند، ایسلند، هوای گرم عراق و تایلند مشاهده کرد.

Our vehicles help save people's life all over the world

WISS vehicles make the professional fleet in many fire brigades, in many countries, on different continents. Our vehicles perform well in different climate zones and in different terrain conditions. Their excellent performance can be observed in the exotic Caribbean and Honduras, in the cold climate of Greenland and Iceland, as well as Iraq and Thailand.





Design in production

طراحی در تولید

'Times are changing and it is time to use design in production. It is not only the quality of production that counts, but also the design. Even the emergency services and the army want to have vehicles that stand apart from the dull mediocre ones produced previously.'

Piotr Wawrzaszek

WISS focuses on advanced technologies and the high quality of its products to ensure that customer requirements are fully met. Firefighting vehicles are produced with the use of the latest technology, original design solutions and concepts. We ensure original and unique solutions fitting all customer's requirements.

The strength and innovation of the company depends largely on the design department, which deals with design projects and research. On the one hand this makes WISS extremely flexible

زمان در حال تغییر است و باید از طراحی در تولید بهره برد. تنها کیفیت محصول مهم نیست بلکه طراحی آن نیز حائز اهمیت است. حتی واحدهای واکنش سریع و نظامی نیز خواستار خودروهایی هستند که همانند گذشته طراحی آنها کسل کننده نباشد.

پیوتر واوژاشک

WISS بر روی فناوریهای پیشرفته و کیفیت بالای محصولات خود متمرکز است تا اطمینان یابد نیازهای مشتری کاملاً برآورده می شوند. خودروهای آتش نشانی با تازه ترین فناوری و طراحی اصیل ساخته می شوند. ما تضمین می کنیم که راهکارهای ناب ما پاسخگوی تمام شرایط مد نظر مشتری ها است.

قدرت و خلاقیت شرکت تا حد زیادی به بخش طراحی آن وابسته است که با تحقیق و طراحی محصولات سروکار دارد. از یک سو این بخش باعث انعطاف پذیری بی نهایت شرکت WISS در





▶▶▶ کامپوزیت یا پلاستیک تقویت شده توسط شیشه (GRP) متشکل از لایه‌های متعدد تشکیل شده از مواد مختلف که با یکدیگر طی فرایند تزریق رزین پیوند خورده‌اند. وقتی رزین سخت می‌شود ماده‌ای مستحکم بدست می‌آید که در برابر شرایط متفاوت آب و هوایی و خوردگی و فرسایش مقاوم است.

COMPOSITE, also called glass-reinforced plastic (GRP), is composed of many layers of different materials joint together in a process of liquid resin impregnation of reinforcing fibers. When the resin is hardened we get a robust material, resistant to corrosion and adverse weather conditions.

when implementing even the most unusual projects, on the other it allows innovative solutions to be used in the production of firefighting vehicles.

The latest CAD software supports design & construction calculations which allows us to optimize the whole process, eliminate questionable solutions and select appropriate materials for the manufacturing process.

Designs are worked out in detail and clients can be contacted at each design stage so that any suggested changes can be implemented systematically.

اجرای پروژه‌های بسیار غیرمعمول شده و از سوی دیگر امکان یافتن راه‌حل‌های خلاقانه برای استفاده در تولید خودروهای آتش‌نشانی را فراهم آورده است.

آخرین نسخه نرم افزار کد، فرصت طراحی و محاسبات ساخت را فراهم آورده و به شرکت اجازه می‌دهد تا کل فرایند تولید را بهینه ساخته، راهکارهای مسئله‌ساز را کنار گذاشته و از مواد مناسب برای ساخت ماشین‌آلات بهره‌گیرد.

طراحی‌ها با جزئیات مشخص شده و مشتری‌ها می‌توانند در هر مرحله نظر خود را گفته و این‌گونه تغییرات مد نظر آنها به شکل منظم در ساخت محصول لحاظ می‌گردد.



Quality and safety is our common aim

The high quality and reliability of our firefighting vehicles is our priority. WISS provides professional maintenance and service of all manufactured firefighting vehicles, superstructures and built-in pumps, as well as trailers and containers. Our company also provides diagnostic services, repairs and painting. What is more, WISS offers vehicles' collision and accident damage repairs.

WISS has very modern diagnostic and repair facilities and the modern spray booth, which allow us to perform each task perfectly. Our well-qualified and experienced staff can identify and repair faults. Our company ensures spare parts availability, too.

کیفیت و ایمنی هدف مشترک ما است

اولویت ما، کیفیت بالا و قابل اطمینان بودن خودروهای آتش‌نشانی ما است. WISS ارائه دهنده خدمات حرفه‌ای پشتیبانی و نگهداری از تمام خودروهای آتش‌نشانی، سازه‌ها، پمپ‌های داخلی و نیز تریلرها و کانتینرهاست. شرکت ما ارائه دهنده خدمات تشخیص عیب، تعمیر و نقاشی است. و از همه مهمتر WISS خودروهای تصادفی و حادثه دیده را نیز تعمیر می‌کند.

WISS از تأسیسات تشخیص عیب و تعمیر پیشرفته‌ای سود می‌برد و سالن اسپری مدرن انجام هر کاری به نحو احسن را میسر می‌سازد. پرسنل بسیار متخصص و باتجربه ما می‌توانند عیب‌ها را به خوبی تشخیص داده و برطرف نمایند. شرکت ما همچنین تامین قطعات یدکی را تضمین می‌کند.





ویس یک شریک قابل اعتماد است، به ما اعتماد کنید

گواهینامه‌های دریافتی نشان می‌دهند که شرکت ما در تطابق با استانداردهای فوق، محصولات ایمن و با کیفیت بالایی تولید می‌کند که در کنار خدمات پس از فروش موثر، دوستدار محیط زیست نیز می‌باشند.

WISS از زمان شروع فعالیت‌هایش همواره سیاست توسعه پایدار را دنبال کرده که شامل توسعه در حوزه‌های اجتماعی، محیط زیستی و اقتصادی می‌شود.

بدون تردید آنچه باعث تمایز ما از دیگران می‌شود سال‌ها تجربه کاری، سرعت عمل در ارائه خدمات، رهیافت خاص برای هر مشتری و یک تیم هماهنگ با تجربه و مجرب می‌باشد.

پیوتر واوژاشیک

محصولات ما گواهینامه‌های ISO 14001 و ISO 9001 را در سال‌های ۲۰۰۸ و ۲۰۰۴ از دفتر صدور گواهینامه Bureau Veritas Certification) که نخستین نهاد صادر کننده گواهینامه دارای مجوز رسمی IRIS از سوی UNIFE (انجمن صنایع ریلی اتحادیه اروپا) است، دریافت کرده‌اند.



WISS IS A RELIABLE PARTNER, YOU CAN TRUST

'Undoubtedly, what distinguishes us most from others are our many years of experience in the industry, our promptness of service, our individual approach to customers and our qualified, experienced and well-coordinated team of workers.'

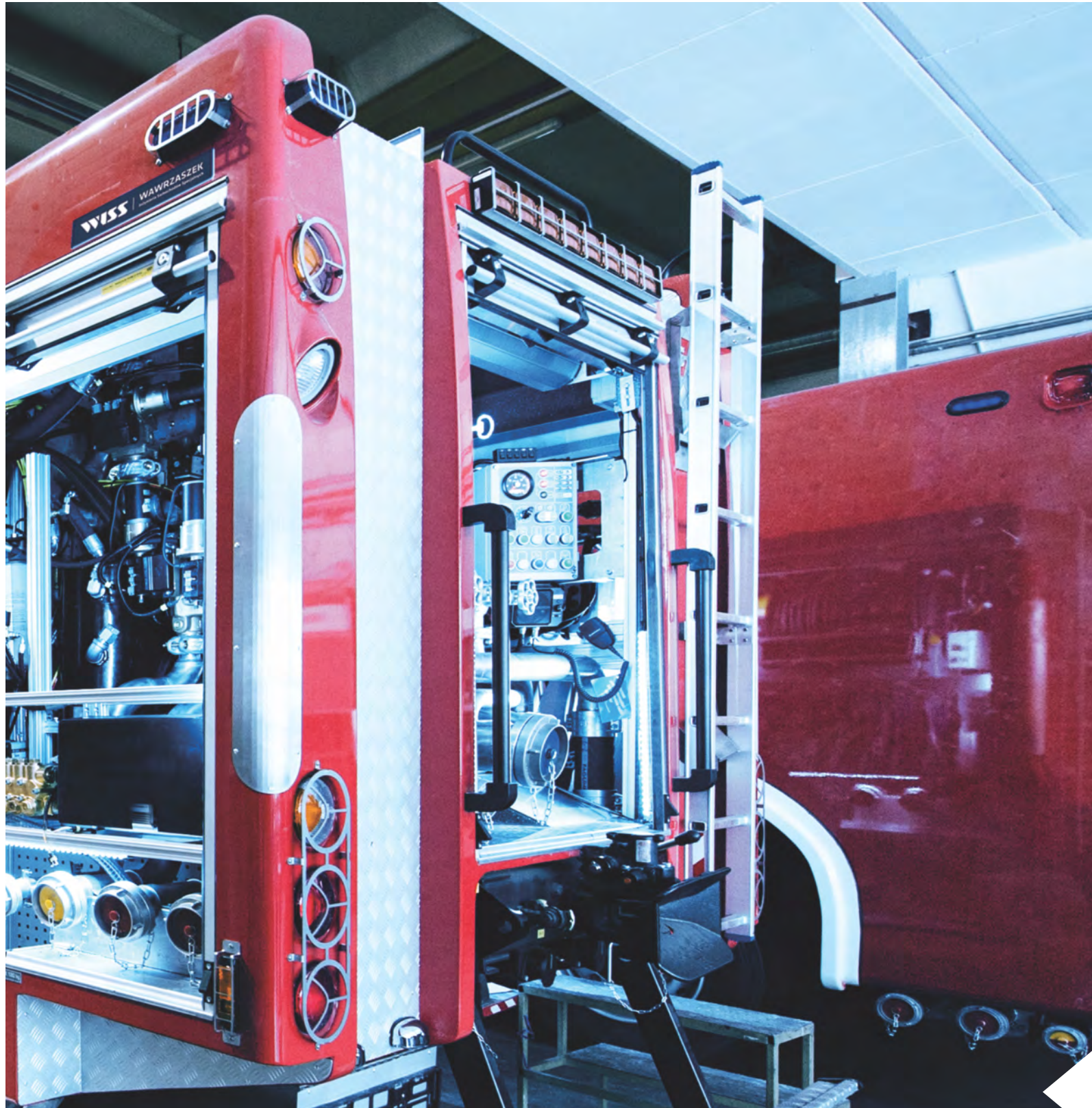
Piotr Wawrzaszek

Our products have been awarded with an ISO 9001:2008 and ISO 14001:2004 certificates issued by Bureau Veritas Certification, which is the first global certification body to receive IRIS accreditation from UNIFE.

The certificates confirm that our company works in accordance with the above standards, provides safe and high-quality products, put emphasis on an effective customer service and cares about the environment.

Since the beginning of its business activity WISS has followed a policy of sustainable development, which leads to the merging of three important spheres: social, environmental and economic.





محصولات ما

به صورت جداگانه قابل برنامه ریزی باشند. این سامانه موجب عیب یابی و تعمیر راحت تر سیستم آب-کف و کنترل خودرو خواهد شد.

هدف مهندسان ما در زمان طراحی سازه‌ها، کارکرد و قابل اطمینان بودن آنهاست و برای تضمین سطح مناسب ایمنی محصولاتمان آنها را کاملاً تست می‌کنیم.

ساخته می‌شوند. ما از پیمانکاران استفاده نمی‌کنیم و با داشتن خط کامل تولید، بالاترین استانداردهای کیفیت را تضمین می‌نماییم.

ما به صورت استاندارد از سیستم CAN(شبهه کنترل نواحی) در خودروهایمان استفاده کرده که این سیستم به ما اجازه می‌دهد تا اجزاء

ما تولیدکننده انواع سوپر استراکچر خودرو با استفاده از سه نوع متریال و تکنولوژی شناخته شده در دنیا هستیم: استیل ضد اسید، آلومینیوم و کامپوزیت GRP.

سازه‌های کامپوزیتی توسط ماشین‌های مدرن و به شکل سری و بر اساس تازه‌ترین فناوری در یکی از کارخانه‌های ما در Bielsko-Biala



Our PRODUCTS

We produce superstructures in three leading technologies recognized on the international markets, that is acid-resistant steel, aluminum and polyester-glass composite – GRP.

GRP superstructures are manufactured in serial production on modern machines, based on the latest technology, at one of our plants in

Bielsko-Biala. We do not use subcontractors and we guarantee the highest quality standards throughout the whole production process.

We use the CAN (Controller Area Network) system in our vehicles on a standard basis. It allows individual components to be programmed, which also facilitates fault

finding and repair of both the water-foam system and the vehicle control system.

The aim lying behind the work of engineers when designing superstructures is their functionality and reliability. To ensure appropriate level of security our products are thoroughly tested.



خودروهای آتش‌نشانی

FIREFIGHTING VEHICLES



خودروهای آتش‌نشانی و امداد و نجات نیمه سنگین:

این گروه شامل خودروهای آتش‌نشانی و امداد و نجاتی است که به خاطر پارامترهای تاکتیکی و تکنیکی شان از قدرت تحرک بالایی برخوردار هستند. این خودروها بر روی طیف متنوعی از شاسی‌های برندهای مختلف قابل نصب بوده و نمونه‌های آن‌رود (مناسب جاده آسفالت)، آف‌رود (مناسب جاده خاکی) و آل‌رود (مناسب تمام جاده‌ها) را شامل می‌شود. ظرفیت تحمل وزن (GLM) این خودروها از ۷/۵ تا ۱۶ تن است.

MEDIUM FIREFIGHTING AND RESCUE VEHICLES

A group of firefighting and rescue vehicles, which is distinguished by high mobility thanks to their technical and tactical parameters. They are built on various brands of chassis with different drive systems, so they appear in different versions: on-road, off-road and all-terrain. Gross laden mass of medium vehicles ranges from 7.5 to 16t.



خودروهای آتش‌نشانی و امداد و نجات سبک:

این گروه شامل خودروهای آتش‌نشانی و امداد با ظرفیت تحمل وزن (GLM) بین ۳ تا ۷/۵ تن می‌شود که توسط سرویس‌های آتش‌نشانی در عملیات‌های نجات مورد استفاده قرار می‌گیرند.

LIGHT FIREFIGHTING AND RESCUE VEHICLES

This is a group of firefighting and rescue vehicles with GLM between 3 and 7.5t used by fire services during rescue interventions.



خودروخاص:

این گروه از خودروها مناسب مأموریت‌های امداد و نجات است که به تجهیزات مرتبط به نوع مأموریت، مجهز هستند. این گروه شامل خودروهای نجات فنی، خودروهای کنترل آسیب (HAZMAT)، خودروهای نجات در آب، خودروهای نجات در ارتفاع، خودروهای نجات پزشکی، خودروهای خاص با تجهیزات تنفسی، خودروهای فرماندهی و ارتباطات، تانکر آب، جرثقیل‌های نجات، خودروهای شناسایی CBRN (شیمیایی، بیولوژیکی، رادیولوژیکی و هسته‌ای)، خودروهای حمل و نقل، خودروهای کانتینربرو غیره می‌شود.

SPECIAL VEHICLES

This is a special group of firefighting vehicles intended for different rescue interventions and fitted with special rescue equipment depending on the purpose of a vehicle. They include technical rescue vehicles, damage control vehicles (HAZMAT), water rescue vehicles, high-rise rescue vehicles, medical rescue vehicles, special vehicles with respiratory equipment, command and communication vehicles, hose tenders, rescue cranes, CBRN reconnaissance vehicles, transport vehicles, container carriers etc.



خودروهای آتش‌نشانی و امداد و نجات سنگین:

این گروه از خودروهای آتش‌نشانی و امداد و نجات دارای پارامترهای تکنیکی و تاکتیکی بالایی هستند. این خودروها مناسب جاده‌های آسفالت (آن‌رود) و نیز مسیرهای آفرود و آل‌رود هستند. از خودروهای آفرود و آل‌رود می‌توان هم در جاده‌های آسفالته و هم مسیرهای دشوار استفاده کرد. از شناسایی‌های برندهای مختلف می‌توان برای ساخت این خودروها بهره‌برد و فضای کابین خودرو بین ۳ تا ۹ آتش‌نشان را در خود جای می‌دهد. ظرفیت تحمل وزن (GLM) این خودروها بیش از ۱۶ تن است.

HEAVY FIREFIGHTING AND RESCUE VEHICLES

A group of firefighting and rescue vehicles with high technical and tactical parameters. They are produced in on-road version intended for hard surface roads, as well as off-road and all-terrain version. Vehicles produced in the latter two categories can move both on hard surface roads and in a difficult terrain. They are also built on various brands of chassis with different drives systems and cabs intended for 3-9 firemen. Gross laden mass of this group of vehicles exceeds 16t.

خودروهای سبک / LIGHT VEHICLES



SPECIAL RESCUE VEHICLE
ON-ROAD 4x2
TANKS
water: 300 l
material: polyester composite
PORTABLE PUMP
type: M16/8 FOXIII
output: 1600 l/min – 10 bar

خودروی مخصوص نجات
آن - رود ۴×۲
ظرفیت مخزن: ۳۰۰ لیتر
جنس مخزن: کامپوزیت پلی استر
پمپ پرتابل آتش نشانی
نوع: M16/8 FOXIII
خروجی: ۱/۶۰۰ لیتر در دقیقه - ۱۰ بار



FIRE FIGHTING AND RESCUE
VEHICLE OFF-ROAD 4x4
TANKS
water: 500 l
material: polyester composite
HP GENERATOR
type: FK250-4/50
output: 21 l/min – 250 bar

خودروی آتش نشانی و امداد و نجات
آف - رود ۴×۴
ظرفیت مخزن: ۵۰۰ لیتر
جنس مخزن: کامپوزیت پلی استر
پمپ واترمیست
نوع: FK250-4/50
خروجی: ۲۱ لیتر در دقیقه - ۲۵۰ بار



FIRE FIGHTING AND RESCUE
VEHICLE ON-ROAD 4x2
TANKS
water: 750 l
material: polyester composite
PORTABLE PUMP
type: Tohatsu VC85BS
output: 1 500 l/min – 10 bar

خودروی آتش نشانی و امداد و نجات
آن - رود ۴×۲
ظرفیت مخزن: ۷۵۰ لیتر
جنس مخزن: کامپوزیت پلی استر
پمپ پرتابل
نوع: Tohatsu VC85BS
خروجی: ۵۰۰ لیتر در دقیقه - ۱۰ بار



FIRE FIGHTING AND RESCUE
VEHICLE ON-ROAD 4x2
TANKS
water: 1 500 l
material: polyester composite
MOUNTED PUMP
type: Ruberg R30
output: 2 000 l/min – 10 bar

خودروی آتش نشانی و امداد و نجات
آن - رود ۴×۲
ظرفیت مخزن: ۱۵۰۰ لیتر
جنس مخزن: کامپوزیت پلی استر
پمپ ثابت
نوع: Ruberg R30
خروجی: ۲۰۰۰ لیتر در دقیقه - ۱۰ بار



SPECIAL COMMAND AND
COMMUNICATION VEHICLE
ON-ROAD 4x2
EQUIPMENT: breathing apparatus, fuel tank for a generator, water tank 10l, laptop, analogue hand portable radio, digital portable terminal, portable LED light, heat-insulating foil, binoculars, generator 230V, fax machine with thermal printer, magnetic board, megaphone, mobile telephone with a charger multi-charger with analogue radio

خودروی ارتباطات و فرماندهی
آن - رود ۴×۲
تجهیزات: دستگاه تنفسی، مخزن سوخت برای یک ژنراتور، مخزن آب ۱۰ لیتری، لپ تاپ، بی سیم آنالوگ، چراغ LED قابل حمل، فویل عایق حرارتی، دوربین دوچشمی، ژنراتور ۲۳۰ ولت، فکس با پرینتر حرارتی، برد مغناطیسی، بلندگو، تلفن موبایل با شارژر، چند شارژر با رادیو آنالوگ



SPECIAL CHEMICAL RESCUE
VEHICLE RURAL 4x4
EQUIPMENT: breathing apparatus, Motorola communication equipment, radiation detector, dosimeter, explosimeter, oxygen meter and toximeters, detector of hazardous substances, gas detectors, PSP-R1 medical bag, thermal camera, chemical protective suit

خودروی مخصوص نجات شیمیایی
۴×۴
تجهیزات: دستگاه تنفسی، تجهیزات ارتباطی موتورولا، حسگر تشعشع، ردیاب، دستگاه سنجش دوز رادیواکتیو، دستگاه سنجش گازهای قابل احتراق، توکسیمتر، دستگاه تشخیص مواد خطرناک، کیف پزشکی PSP-R1، دوربین حرارتی و لباس محافظ مواد شیمیایی.



MEDIUM VEHICLES / خودروهای نیمه سنگین



FIRE FIGHTING AND RESCUE VEHICLE RURAL 4x4

TANKS

water: 1 800 l

foam A: 100 l

foam B: 160 l

material: polyester composite

SUPERSTRUCTURE

material: aluminum, polyester composite

TRUCK-MOUNTED PUMP

type: Ruberg

output: 4 000 l/min - 10 bar

خودروی آتش نشانی و امداد و نجات ۴×۴

ظرفیت مخازن

آب: ۱۸۰۰ لیتر

فوم A: ۱۰۰ لیتر

فوم B: ۱۶۰ لیتر

جنس: کامپوزیت پلی استر

سازه

جنس: آلومینیوم و کامپوزیت پلی استر

پمپ نصب شده بر روی خودرو

نوع: Ruberg

خروجی: ۴۰۰۰ لیتر در دقیقه - ۱۰ بار (آب)



FIRE FIGHTING AND RESCUE VEHICLE ON-ROAD 4x2

TANKS

water: 2 000 l

foam: 200 l

material: polyester composite

SUPERSTRUCTURE

material: aluminum with GRP elements

TRUCK-MOUNTED PUMP

type: Ruberg

output: 2 000 l/min - 10 bar

خودروی آتش نشانی و امداد و نجات آن-رود ۴×۲

ظرفیت مخازن

آب: ۲۰۰۰ لیتر

فوم: ۲۰۰ لیتر

جنس: کامپوزیت پلی استر

سازه

جنس: آلومینیوم و قطعات GRP

پمپ نصب شده بر روی خودرو

نوع: Ruberg

خروجی: ۲۰۰۰ لیتر در دقیقه - ۱۰ بار (آب)



FIRE FIGHTING AND RESCUE VEHICLE RURAL 4x4

TANKS

water: 2 500 l

foam: 250 l

material: polyester composite

SUPERSTRUCTURE

material: polyester composite

TRUCK-MOUNTED PUMP

type: Ruberg R30/2.5

output: 2 550 l/min - 8 bar, 547 l/min - 40 bar

خودروی آتش نشانی و امداد و نجات ۴×۴

ظرفیت مخازن

آب: ۲۵۰۰ لیتر

فوم: ۲۵۰ لیتر

جنس: کامپوزیت پلی استر

سازه

جنس: کامپوزیت پلی استر

پمپ نصب شده بر روی خودرو

نوع: Ruberg R30/2.5

خروجی: ۲۵۵۰ لیتر در دقیقه - ۸ بار (آب) ۵۴۷ لیتر در دقیقه - ۴۰ بار (فوم)



FIRE FIGHTING AND RESCUE VEHICLE ON-ROAD 4x2

TANKS

water: 2 500 l

foam: 280 l

material: polyester composite

SUPERSTRUCTURE

material: polyester composite

TRUCK-MOUNTED PUMP

type: Ruberg

output: 3 600 l/min - 8 bar, 400 l/min - 40 bar

خودروی آتش نشانی و امداد و نجات آن-رود ۴×۲

ظرفیت مخازن

آب: ۲۵۰۰ لیتر

فوم: ۲۸۰ لیتر

جنس: کامپوزیت پلی استر

سازه

جنس: کامپوزیت پلی استر

پمپ نصب شده بر روی خودرو

نوع: Ruberg

خروجی: ۳۶۰۰ لیتر در دقیقه - ۸ بار (آب) ۴۰۰ لیتر در دقیقه - ۴۰ بار (فوم)



FIRE FIGHTING AND RESCUE VEHICLE ON-ROAD 4x2

TANKS

water: 2 700 l

foam: 270 l

material: polyester composite

SUPERSTRUCTURE

material: stainless steel, aluminum

TRUCK-MOUNTED PUMP

type: Ruberg

output: 2 550 l/min - 8 bar, 547 l/min - 40 bar

خودروی آتش نشانی و امداد و نجات آن-رود ۴×۲

ظرفیت مخازن

آب: ۲۷۰۰ لیتر

فوم: ۲۷۰ لیتر

جنس: کامپوزیت پلی استر

سازه

جنس: استیل ضد زنگ، آلومینیوم

پمپ نصب شده بر روی خودرو

نوع: Ruberg

خروجی: ۲۵۵۰ لیتر در دقیقه - ۸ بار (آب) ۵۴۷ لیتر در دقیقه - ۴۰ بار (فوم)



FIRE FIGHTING AND RESCUE VEHICLE RURAL 4x4

TANKS

water: 3 000 l

foam: 300 l

material: polyester composite

SUPERSTRUCTURE

material: stainless steel, aluminum

TRUCK-MOUNTED PUMP

type: Ruberg

output: 3 600 l/min - 8 bar, 400 l/min - 40 bar

خودروی آتش نشانی و امداد و نجات ۴×۴

ظرفیت مخازن

آب: ۳۰۰۰ لیتر

فوم: ۳۰۰ لیتر

جنس: کامپوزیت پلی استر

سازه

جنس: استیل ضد زنگ، آلومینیوم

پمپ نصب شده بر روی خودرو

نوع: Ruberg

خروجی: ۳۶۰۰ لیتر در دقیقه - ۸ بار (آب) ۴۰۰ لیتر در دقیقه - ۴۰ بار (فوم)



خودروهای سنگین / HEAVY VEHICLES



FIRE FIGHTING AND RESCUE VEHICLE RURAL 6x6
TANKS
 water: 3 400 l
 foam: 400 l
material: polyester composite
SUPERSTRUCTURE
material: aluminum, polyester composite
TRUCK-MOUNTED PUMP
type: Ruberg
output: 3 000 l/min - 10 bar
 400 l/min - 40 bar

خودروی آتش نشانی و امداد و نجات ۶×۶
 ظرفیت مخازن آب: ۳/۴۰۰ لیتر
 فوم: ۴۰۰ لیتر
 جنس: کامپوزیت پلی استر سازه
 جنس: آلومینیوم و کامپوزیت پلی استر
 پمپ نصب شده بر روی خودرو
 نوع: Ruberg
 خروجی: ۳/۰۰۰ لیتر در دقیقه - ۱۰ بار (آب)
 ۴۰۰ لیتر در دقیقه - ۴۰ بار (آب)



FIRE FIGHTING AND RESCUE VEHICLE RURAL 4x4
TANKS
 water: 3 000 l
 foam: 500 l
material: polyester composite
SUPERSTRUCTURE
material: aluminum, polyester composite
TRUCK-MOUNTED PUMP
type: Ruberg
output: 3 000 l/min - 10 bar

خودروی آتش نشانی و امداد و نجات ۴×۴
 ظرفیت مخازن آب: ۳/۰۰۰ لیتر
 فوم: ۵۰۰ لیتر
 جنس: کامپوزیت پلی استر سازه
 جنس: آلومینیوم و کامپوزیت پلی استر
 پمپ نصب شده بر روی خودرو
 نوع: Ruberg
 خروجی: ۳/۰۰۰ لیتر در دقیقه - ۱۰ بار (آب)



FIRE FIGHTING AND RESCUE VEHICLE ON-ROAD 4x2
TANKS
 water: 7 000 l
 foam: 200 l
material: polyester composite
SUPERSTRUCTURE
material: aluminum, polyester composite
TRUCK-MOUNTED PUMP
type: Ruberg
output: 3 000 l/min - 10 bar
 400 l/min - 40 bar

خودروی آتش نشانی و امداد و نجات آن-رود ۴×۲
 ظرفیت مخازن آب: ۷/۰۰۰ لیتر
 فوم: ۲۰۰ لیتر
 جنس: کامپوزیت پلی استر سازه
 جنس: آلومینیوم و کامپوزیت پلی استر
 پمپ نصب شده بر روی خودرو
 نوع: Ruberg
 خروجی: ۳/۰۰۰ لیتر در دقیقه - ۱۰ بار (آب)
 ۴۰۰ لیتر در دقیقه - ۴۰ بار (آب)



FIRE FIGHTING AND RESCUE VEHICLE RURAL 6x4
TANKS
 water: 8 000 l
 foam: 800 l
material: polyester composite
SUPERSTRUCTURE
material: aluminum, polyester composite
TRUCK-MOUNTED PUMP
type: Ruberg
output: 5 300 l/min - 8 bar

خودروی آتش نشانی و امداد و نجات ۶×۴
 ظرفیت مخازن آب: ۸/۰۰۰ لیتر
 فوم: ۸۰۰ لیتر
 جنس: کامپوزیت پلی استر سازه
 جنس: آلومینیوم و کامپوزیت پلی استر
 پمپ نصب شده بر روی خودرو
 نوع: Ruberg
 خروجی: ۵/۳۰۰ لیتر در دقیقه - ۸ بار (آب)



FIRE FIGHTING AND RESCUE VEHICLE OFF-ROAD 4x2
TANKS
 water: 9 000 l
 foam: 540 l
material: polyester composite
SUPERSTRUCTURE
material: aluminum, polyester composite
TRUCK-MOUNTED PUMP
type: Ruberg
output: 3 000 l/min - 10 bar
 250 l/min - 40 bar

خودروی آتش نشانی و امداد و نجات آف-رود ۴×۲
 ظرفیت مخازن آب: ۹/۰۰۰ لیتر
 فوم: ۵۴۰ لیتر
 جنس: کامپوزیت پلی استر سازه
 جنس: آلومینیوم و کامپوزیت پلی استر
 پمپ نصب شده بر روی خودرو
 نوع: Ruberg
 خروجی: ۳/۰۰۰ لیتر در دقیقه - ۱۰ بار (آب)
 ۲۵۰ لیتر در دقیقه - ۴۰ بار (آب)



FIRE FIGHTING AND RESCUE VEHICLE ON-ROAD 8x4
TANKS
 water: 19 000 l
 foam: 2 000 l
material: polyester composite
SUPERSTRUCTURE
material: aluminum, polyester composite
TRUCK-MOUNTED PUMP
type: Ruberg
output: 7 000 l/min - 10 bar

خودروی آتش نشانی و امداد و نجات آن-رود ۸×۴
 ظرفیت مخازن آب: ۱۹/۰۰۰ لیتر
 فوم: ۲/۰۰۰ لیتر
 جنس: کامپوزیت پلی استر سازه
 جنس: آلومینیوم و کامپوزیت پلی استر
 پمپ نصب شده بر روی خودرو
 نوع: Ruberg
 خروجی: ۷/۰۰۰ لیتر در دقیقه - ۱۰ بار (آب)



SPECIAL VEHICLES / خودروهای ویژه



HEAVY RESCUE VEHICLE WITH A CRANE 8x4
type: F1950 RA.2.28
 max. lift capacity: 40 000 kg
 lift capacity at max. arm's length of 31m: 1630 kg
WINCH
towing power: 5 000 kg
EQUIPMENT: hydraulic traverse, wood grab, grab bucket, pallet fork, slings

خودروی سنگین نجات ۸×۴
جرتقیل دار
مدل: F 1950 RA. 2. 28
 حداکثر توان بالابری: ۴۰/۰۰۰ کیلوگرم
 توان بالابری در حداکثر طول بازو ۳۱ متر، ۱/۶۳۰ کیلوگرم
وینچ:
قدرت بکسل: ۵/۰۰۰ کیلوگرم
تجهیزات: تراورس هیدرولیک، گیره چوب، چنگک سطل مانند، چنگال پلت، تسمه



MEDIUM WATER RESCUE VEHICLE 4x2
type: Palfinger PK12001-EH D
 lift capacity at 4 m reach: 2 550 kg
 lift capacity at max. arm's length of 12m: 750 kg
WINCH
towing power: 1 228 kg
EQUIPMENT: diving suit, breathing apparatus, aluminium flatboat with motor, water tank (200 l)

خودروی نیمه سنگین ۴×۲
(نجات درآب)
مدل: پال فینگر
 توان بالابری تا ۴ متر ۲/۵۵۰ کیلوگرم
 توان بالابری در حداکثر طول بازو ۱۲ متر، ۷۵۰ کیلوگرم
وینچ:
قدرت بکسل: ۱/۲۲۸ کیلوگرم
تجهیزات: لباس غواصی، دستگاه تنفس، قایق موتوری آلومینیومی، مخزن آب ۲۰۰ لیتری



MEDIUM COMMAND AND COMMUNICATION VEHICLE 4x2
SUPERSTRUCTURE: polyester composite
EQUIPMENT: power generator, two electric generators, two pneumatic masts, internal telephone switch, computers, servers, printer with scanner, portable radios, EDACS radios, telephones, wireless telephones, recorder of telephone conversations and radio communication, transceiver portable station with an integrated case, two IP rotary head digital cameras, meteorological station, magnetic board

خودروی نیمه سنگین فرماندهی و ارتباطات ۴×۲
سازه: کامپوزیت پلی استر
تجهیزات: دو دستگاه ژنراتور الکتریکی، دو دکل هوایی، سوئیچ تلفن داخلی، کامپیوتر، پرینتر و اسکنر، رادیو (بی سیم) قابل حمل، دستگاه بی سیم دیجیتالی EDACS، تلفن، تلفن بی سیم، دستگاه ضبط مکالمات تلفنی و رادیویی، سیستم فرستنده و گیرنده قابل حمل همراه با جعبه یکپارچه، دو دوربین دیجیتالی دوار، ایستگاه هواشناسی و تخته مغناطیسی



HEAVY COMMAND AND COMMUNICATION VEHICLE 6x6
SUPERSTRUCTURE: metal, extendable bodywork divided into 3 compartments: communication, command and social
EQUIPMENT: communication and IT, equipment, satellite dish, 2 telescopic aerial masts, data communication console to control a vehicle, LED TV, projector, screen, video recorder with 4 cameras round the vehicle, RACK cabinet with audio and IT equipment, LAN and HDMI sockets for 12 people, fridge, microwave, printer, retractable awning on the right side of a superstructure, 2 power generators with diesel drive to supply a superstructure

خودروی سنگین فرماندهی و ارتباطات ۶×۶
سازه: آهن، بدنه قابل گسترش در ۳ قسمت فرماندهی، ارتباطات و سالن عمومی
تجهیزات: ارتباطات و IT، مجهز به دیش ماهواره، ۲ دکل هوایی تلسکوپی، صفحه کنسول نمایشگر ارتباطات داده ای جهت ردیابی خودرو، تلویزیون LED، پروژکتور و صفحه نمایش، دستگاه ضبط فیلم همراه با ۴ دوربین در اطراف خودرو، محافظه رک با تجهیزات صدا و IT، پرز مخصوص LAN و HDMI جهت ۱۲ نفر، یخچال، مایکرو ویو، پرینتر، چادر تاشو در سمت راست سازه، ۲ دستگاه دیزل ژنراتور.



CBRN LIGHT RECONNAISSANCE VEHICLE 4x2
SUPERSTRUCTURE: polyester composite
EQUIPMENT: meteorological station, interactive panel, fume hood, chromatograph GC/MS E2M, mobile infrared camera, power generator 6,1 kVA, folding awning at the right side of a vehicle, filtration and ventilation system, pneumatic mast

خودروی سبک شناسایی CBRN ۴×۲
(شیمیایی، بیولوژیکی، رادیولوژیکی و هسته ای)
سازه: کامپوزیت پلی استر
تجهیزات: ایستگاه هواشناسی، پنل لمسی تعاملی، هود بخار، دستگاه تشخیص عناصر شیمیایی GC/MS E2M، دوربین مادون قرمز قابل حمل، ژنراتور ۶.۱ کیلووات، چادر تاشو در سمت راست خودرو، سیستم تهویه و تصفیه هوا، دکل پنوماتیک



DAM (HAZMAT) 6x4
SUPERSTRUCTURE: metal
EQUIPMENT: breathing apparatus, gas-tight protective clothing, measuring devices, chemical pumps, neutralizers and sorbents, chemical reagents, pneumatic mast, power generator

خود (HAZMAT) ۶×۴
سازه: آهن
تجهیزات: دستگاه های تنفسی، لباس محافظ در برابر گاز، دستگاه های اندازه گیری، پمپ های شیمیایی، انواع خنثی کننده و جاذب، شناساگر مواد شیمیایی، دکل پنوماتیک، ژنراتور برق

SPECIAL VEHICLES / خودروهای ویژه



HEAVY FIRE FIGHTING AND RESCUE VEHICLE WITH EXTINGUISHING ARM 6x4

TANKS
water: 4 000 l
foam: 1 750 l +250 l
material: polyester composite
SUPERSTRUCTURE
material: polyester composite
TRUCK-MOUNTED PUMP
type: Ruberg
output: 6 000 l/min – 10 bar
EXTINGUISHING ARM (HRET)
type: „Bumar - Koszalin” PLH 16

خودروی سنگین امداد و نجات و آتش نشانی با بازوی اطفاء کننده ۶×۴
ظرفیت مخزن آب: ۴۰۰۰ لیتر
فوم: ۱۷۵۰ + ۲۵۰ لیتر
جنس: کامپوزیت پلی استر سازه
جنس: کامپوزیت پلی استر
پمپ نصب شده بر روی خودرو
نوع: Ruberg
خروجی: ۶۰۰۰ لیتر در دقیقه - ۱۰ بار
بازوی اطفاء کننده (HRET)
نوع: بومار کوشالین PLH 16



HYDRAULIC PLATFORM PTK-32 6x4

TANKS
water: 4 000 l
TRUCK-MOUNTED PUMP
type: Ruberg R30
output: 2 000 l/min -10bar
EXTENSION ARMS
type: telescopic extension arm 4-section +maneuvering jib
max. working height: 32,0 m
max. rescue height: 30,0 m
max. horizontal reach (270 kg): 15,0 m
extension arms rotation angle: 360o

پلتفرم هیدرولیکی ۶×۴
PTK-32
ظرفیت مخزن آب: ۴۰۰۰ لیتر
پمپ نصب شده بر روی خودرو
نوع: Ruberg 30
خروجی: ۲۰۰۰ لیتر در دقیقه - ۱۰ بار
بازوهای قابل گسترش
نوع: بازوی قابل گسترش تلسکوپی متشکل از ۴ قسمت
حداکثر ارتفاع: ۳۲ متر
حداکثر ارتفاع امداد: ۳۰ متر
حداکثر دسترسی افقی: (۲۷۰ کیلوگرم) ۱۵ متر
زاویه چرخشی بازوها ۳۶۰ درجه



MEDIUM WATER RESCUE VEHICLE 4x4

SUPERSTRUCTURE: metal, divided into two parts crew compartment and equipment compartment
EQUIPMENT: hydraulic cargo lift in the rear part of a superstructure, folding awning at the right side of a vehicle, ladder providing access to the roof, light mast, hydraulic winch, electric generator 13 kVA, compressor

خودروی نیمه سنگین نجات در آب ۴×۴
سازه: آهن، متشکل از ۲ کوبه پرسنل و تجهیزات
تجهیزات: بالابر ائانیه هیدرولیک در قسمت عقب سازه، چادر تاشو در سمت راست خودرو، نردبان جهت دسترسی به پشت بام، ذکل روشنایی، وینچ هیدرولیک، ژنراتور الکتریکی ۱۳ کیلووات، کمپرسور.



MEDIUM MEDICAL RESCUE VEHICLE 4x2

SUPERSTRUCTURE: polyester composite
EQUIPMENT: beds, blood collection chair, UV lamp, fridge, oxygen installation, power generator, independent heating, folding awning at the right side of a vehicle, medical tent

خودروی نیمه سنگین امداد پزشکی ۴×۲
سازه: کامپوزیت پلی استر
تجهیزات: تخت، صندوقی خونگیری، لامپ UV، یخچال، دستگاه اکسیژن، ژنراتور برق، دستگاه گرمایش مستقل، چادر تاشو در سمت راست خودرو، چادر پزشکی



HEAVY TRUCK WITH A CRANE 4x4

CRANE
type: FASSI F110A.0.22E
lift capacity at 2 m reach: 5 280 kg
max. reach: 7,9 m
WINCH
towing power: 5 400 kg
rope length: 60 m
EQUIPMENT: snowplough

خودروی سنگین با جرثقیل ۴×۴

جرثقیل
نوع: FASSI F110A.0.22E
حداکثر توان بالابری در ارتفاع ۲ متری: ۵۲۸۰ کیلوگرم
حداکثر ارتفاع بالابری ۷/۹ متر
وینچ
قدرت بکسل: ۵۴۰۰ کیلوگرم
طول طناب: ۶۰ متر
تجهیزات: برف روب



HEAVY ROAD RESCUE VEHICLE 8x4

CRANE
type: ROTATOR 1060S
max. lift capacity: 54 400 kg
Max. angle of boom lifting: 60o
Towing system
hydraulic towing boom
max. lift capacity: 24 000 kg
WINCHES
7 pieces

خودروی سنگین امداد جاده‌ای ۸×۴

جرثقیل
نوع: ROTATOR 1060S
حداکثر توان بالابری: ۵۴۴۰۰ کیلوگرم
بیشترین زاویه بالابری بوم: ۶۰ درجه
سیستم بکسل
بکسل هیدرولیک
بیشترین ظرفیت بالابری: ۲۴۰۰۰ کیلوگرم
وینچ
۷ قطعه

خودروهای کفساز فرودگاهی /

AIRFIELD CRASH TENDERS



HEAVY AIRPORT CRASH TENDER 4x4 خودروی سنگین حوادث فرودگاهی 4x4
ظرفیت مخازن
TANKS آب: 6/000 لیتر
water: 6 000 l فوم: 400 لیتر
foam: 400 l پودر: 250 کیلوگرم
powder: 250 kg پمپ نصب شده بر روی خودرو
TRUCK-MOUNTED PUMP نوع: Ruberg
type: Ruberg خروجی: 5/500 لیتر در دقیقه - 10 بار
output: 5 500 l/min - 10 bar مانیتور آب - فوم - پودر خشک
WATER-FOAM-DRY POWDER MONITOR نوع: مانیتور سپر
type: bumper monitor خروجی: 1/500 لیتر در دقیقه - 7 کیلوگرم/ثانیه
output: 1 500 l/min, 7 kg/s نوع: مانیتور سقفی
type: roof monitor خروجی: 4/000 لیتر در دقیقه - 10 بار
output: 4 000 l/min - 10 bar



HEAVY AIRPORT CRASH TENDER 6x6 خودروی سنگین فرودگاهی 6x6
ظرفیت مخازن
TANKS آب: 9/000 لیتر
water: 9 000 l فوم: 1/000 لیتر
foam: 1 000 l پمپ نصب شده بر روی خودرو
TRUCK-MOUNTED PUMP نوع: Ruberg
type: Ruberg خروجی: 6/000 لیتر در دقیقه - 10 بار
output: 6 000 l/min - 10 bar مانیتور آب - فوم - پودر خشک
WATER-FOAM-DRY POWDER MONITOR نوع: مانیتور سپر
type: bumper monitor خروجی: 5/000 لیتر در دقیقه - 10 بار
output: 5 000 l/min, - 10 bar نوع: مانیتور سقفی
type: roof monitor خروجی: 2/000 لیتر در دقیقه - 10 بار
output: 2 000 l/min - 10 bar



HEAVY AIRPORT CRASH TENDER 6x6 خودروی سنگین حوادث فرودگاهی 6x6
ظرفیت مخازن
TANKS آب: 10/000 لیتر
water: 10 000 l فوم: 600 لیتر
foam: 600 l پودر: 250 کیلوگرم
powder: 250 kg پمپ نصب شده بر روی خودرو
TRUCK-MOUNTED PUMP نوع: Ruberg
type: Ruberg خروجی: 5/500 لیتر در دقیقه - 10 بار
output: 5 500 l/min - 10 bar مانیتور آب - فوم - پودر خشک
WATER-FOAM-DRY POWDER MONITOR نوع: مانیتور سپر
type: bumper monitor خروجی: 1/500 لیتر در دقیقه - 7 کیلوگرم/ثانیه
output: 1 500 l/min, 7 kg/s نوع: مانیتور سقفی
type: roof monitor خروجی: 4/000 لیتر در دقیقه - 10 بار
output: 4 000 l/min - 10 bar



HEAVY AIRPORT CRASH TENDER FELIX 4x4 خودروی سنگین حوادث فرودگاهی 4x4
ظرفیت مخازن
TANKS آب: 6/000 لیتر
water: 6 000 l فوم: 720 لیتر
foam: 720 l پودر: 250 کیلوگرم
powder: 250 kg پمپ نصب شده بر روی خودرو
TRUCK-MOUNTED PUMP نوع: Ruberg
type: Ruberg خروجی: 5/500 لیتر در دقیقه - 10 بار
output: 5 500 l/min - 10 bar مانیتور آب - فوم
WATER-FOAM MONITOR نوع: مانیتور سقفی
type: roof monitor خروجی: 3/000 لیتر در دقیقه - 10 بار
output: 3 000 l/min - 10 bar



HEAVY AIRPORT CRASH TENDER 6x6 خودروی سنگین حوادث فرودگاهی 6x6
ظرفیت مخازن
TANKS آب: 10/000 لیتر
water: 10 000 l فوم: 1/200 لیتر
foam: 1 200 l پودر: 250 کیلوگرم
powder: 250 kg پمپ نصب شده بر روی خودرو
TRUCK-MOUNTED PUMP نوع: Ruberg
type: Ruberg خروجی: 6/000 لیتر در دقیقه - 10 بار
output: 6 000 l/min - 10 bar مانیتور آب - فوم - پودر خشک
WATER-FOAM-DRY POWDER MONITOR نوع: مانیتور سپر
type: bumper monitor خروجی: 1/000 لیتر در دقیقه - 10 بار
output: 1 000 l/min - 10 bar نوع: مانیتور سقفی
type: roof monitor خروجی: 6/000 لیتر در دقیقه - 10 بار
output: 6 000 l/min - 10 bar



HEAVY AIRPORT CRASH TENDER FELIX 8x8 خودروی سنگین حوادث فرودگاهی 8x8
ظرفیت مخازن
TANKS آب: 15/000 لیتر
water: 15 000 l فوم: 750 لیتر + 250 لیتر
foam: 750 l + 250 l پودر: 250 کیلوگرم
powder: 250 kg پمپ نصب شده بر روی خودرو
TRUCK-MOUNTED PUMP نوع: Ruberg
type: Ruberg خروجی: 9/000 لیتر در دقیقه - 10 بار
output: 9 000 l/min - 10 bar 400 لیتر در دقیقه - 40 بار
400 l/min - 40 bar مانیتور آب - فوم
WATER-FOAM MONITOR نوع: مانیتور سپر
type: bumper monitor خروجی: 5/000 لیتر در دقیقه - 10 بار
output: 5 000 l/min - 10 bar نوع: روی بازوی خاموش کننده
type: on the extinguishing arm خروجی: 4/800 لیتر در دقیقه - 10 بار
output: 4 800 l/min - 10 bar



پلتفرم‌های آتش نشانی 'بومار-کوشالین' /

FIRE PLATFORMS 'BUMAR-KOSZALIN'



AERIAL LADDER PLATFORM
type: PMT-25D
number of sections: 3
max. working height: 25 m
max. cage load: 265 kg
 (2 people and 40 kg equipment)
water-foam monitor output:
 1 600 l/min

پلتفرم نردبان هوایی
 نوع: PMT-25D
 تعداد بخش‌ها: ۳
 حداکثر ارتفاع عملکرد: ۲۵ متر
 حداکثر بار سبد: ۲۶۵ کیلوگرم
 (۲ نفر با ۴۰ کیلوگرم تجهیزات)
 خروجی ماینیتور آب/فوم:
 ۱/۶۰۰ لیتر در دقیقه



AERIAL LADDER PLATFORM
type: PMT-32D
number of sections: 3
max. working height: 32 m
max. cage load: 400 kg
 (4 people and 40 kg equipment)
water-foam monitor output:
 3 000 l/min

پلتفرم نردبان هوایی
 نوع: PMT-32D
 تعداد بخش‌ها: ۳
 حداکثر ارتفاع عملکرد: ۳۲ متر
 حداکثر بار سبد: ۴۰۰ کیلوگرم
 (۴ نفر با ۴۰ کیلوگرم تجهیزات)
 خروجی ماینیتور آب/فوم:
 ۳/۰۰۰ لیتر در دقیقه



AERIAL LADDER PLATFORM
type: PMT-32D
number of sections:
 3+maneuvering jib
max. working height: 32 m
max. cage load: 500 kg
 (4 people and 140 kg equipment)
water-foam monitor output:
 3 000 l/min

پلتفرم نردبان هوایی
 نوع: PMT-32D
 تعداد بخش‌ها:
 ۳+ بازوی شکسته و سبد
 حداکثر ارتفاع عملکرد: ۳۲ متر
 حداکثر بار سبد: ۵۰۰ کیلوگرم
 (۴ نفر با ۱۴۰ کیلوگرم تجهیزات)
 خروجی ماینیتور آب/فوم:
 ۳/۰۰۰ لیتر در دقیقه



AERIAL LADDER PLATFORM
type: PMT-42D
number of sections:
 4 + maneuvering telescopic jib
max. working height: 42 m
max. cage load: 540 kg
 (4 people and 180 kg equipment)
water-foam monitor output:
 3 000 l/min

پلتفرم نردبان هوایی
 نوع: PMT-42D
 تعداد بخش‌ها:
 ۴+ بازوی شکسته و سبد
 حداکثر ارتفاع عملکرد: ۴۲ متر
 حداکثر بار سبد: ۵۴۰ کیلوگرم
 (۴ نفر با ۱۸۰ کیلوگرم تجهیزات)
 خروجی ماینیتور آب/فوم:
 ۳/۰۰۰ لیتر در دقیقه



AERIAL LADDER PLATFORM
type: PMT-44D
number of sections: 6
max. working height: 44 m
max. cage load: 400 kg
 (4 people and 40 kg equipment)
water-foam monitor output:
 3 000 l/min

پلتفرم نردبان هوایی
 نوع: PMT-44D
 تعداد بخش‌ها: ۶
 حداکثر ارتفاع عملکرد: ۴۴ متر
 حداکثر بار سبد: ۴۰۰ کیلوگرم
 (۴ نفر با ۴۰ کیلوگرم تجهیزات)
 خروجی ماینیتور آب/فوم:
 ۳/۰۰۰ لیتر در دقیقه



AERIAL LADDER PLATFORM
type: PMT-48D
number of sections: 5
max. working height: 48 m
max. cage load: 400 kg
 (4 people and 40 kg equipment)
water-foam monitor output:
 3 000 l/min

پلتفرم نردبان هوایی
 نوع: PMT-48D
 تعداد بخش‌ها: ۵
 حداکثر ارتفاع عملکرد: ۴۸ متر
 حداکثر بار سبد: ۴۰۰ کیلوگرم
 (۴ نفر با ۴۰ کیلوگرم تجهیزات)
 خروجی ماینیتور آب/فوم:
 ۳/۰۰۰ لیتر در دقیقه





آمبولانس‌های نوع A

گروهی از خودروهای پزشکی برای حمل و نقل و ارائه مراقبت‌های پیشرفته به بیماران. این خودروها در هنگام رانندگی امکانات آسایشی بسیاری فراهم می‌کنند. با توجه به اهداف این خودرو و همچنین انتخاب تجهیزات پزشکی، وزن تقریبی آن حدود ۳/۵ تن می‌باشد. مدل A بر روی شاسی‌های ۴ × ۴ و یا ۴ × ۲ از برندهای مختلف نصب می‌گردد.

AMBULANCES TYPE A

A group of medical vehicles for transporting patients and providing advanced care to them. The vehicles feature high comfort while driving. Due to the vehicle's purpose and the selection of medical equipment gross vehicle weight is approx. 3.5t. Type A is built on various brands of chassis, with 4x4 or 4x2 drive.

TECHNICAL DATA:

SUPERSTRUCTURE
steel or aluminium
Number of stretchers: 1
Number of seats: +1
EQUIPMENT: a loading ramp and other features necessary for comfortable transport of patients.

مشخصات فنی:

سازه
ورق کامپوزیت پلی استری
تعداد برانکار: ۱
تعداد صندلی‌ها: به علاوه ۱
تجهیزات: یک عدد رمپ
بارگیری و سایر امکانات
ضروری برای حمل و نقل
راحت بیماران



آمبولانس‌های نوع ۴ × ۴ B

گروهی از خودروهای امداد و نجات که امکانات پیشرفته مراقبت از بیماران و همچنین تحرک بالا را همزمان فراهم می‌سازند. با توجه به هدف خودرو و همچنین انتخاب تجهیزات پزشکی وزن تقریبی خودرو ۳/۵ تن می‌باشد. مدل B بر روی شاسی‌های ۴ × ۴ از برندهای متفاوت نصب می‌گردد. سازه‌های موجود: GRP و یا آلومینیوم ساخت خود کارخانه.

AMBULANCES TYPE B 4X4

A group of rescue vehicles providing advanced care to patients & featuring high mobility at the same time. Due to the vehicle's purpose and the selection of medical equipment gross vehicle weight is approx. 3.5t. Type B is built on various brands of 4x4 chassis. Available superstructures: GRP or aluminium self-supporting bodywork.

TECHNICAL DATA:

SUPERSTRUCTURE
aluminium or polyester composite
Number of stretchers: 1
Number of seats: +2
EQUIPMENT: a respirator and defibrillator

مشخصات فنی:

سازه
آلومینیوم یا ورق کمپوزیتی
پلی استری
تعداد برانکار: ۱
تعداد صندلی‌ها: به علاوه ۲
تجهیزات: یک دستگاه تنفسی
و دستگاه شوک

AMBULANCES / آمبولانس‌ها



خودروهای چندمنظوره

این خودروها به نحوی خلاقانه طراحی شده و ترکیبی از آمبولانس و خودروی آتش‌نشانی هستند. آنها برای کشورهای دارای درجه بالای شهرنشینی بسیار کارآمد و مفید می‌باشند. شاسی‌های خودروهای چند منظوره متفاوت بوده و وزن خالص خودرو به ۱۶ تن می‌رسد.

MULTI-PURPOSE VEHICLES

A group of innovative vehicles designed to combine two types of vehicles - ambulances & firefighting vehicles. Such solution can be found extremely interesting for customers from highly urbanized countries. They are built on different brands of chassis and the gross vehicle weight reaches 16t.

TECHNICAL DATA:

SUPERSTRUCTURE
polyester composite
Number of stretchers:
1 (equipped with platform)
Tank: 600 litres
TRUCK-MOUNTED PUMP
(powered through PTO)
type: Ruberg Euroline 2000

مشخصات فنی:

سازه
ورق کامپوزیت پلی استری
تعداد برانکار:
۱ (مجهز به پلتفرم نصب برانکار)
ظرفیت مخازن: ۶۰۰ لیتر
پمپ نصب شده بر روی خودرو
پمپ نصب شده: پمپ PTO
نوع پمپ: Ruberg Euroline 2000



آمبولانس‌های نوع B و C ۴×۲

آمبولانس‌ها به عنوان خودروهای نجات دارای بهترین امکانات برای مراقبت از بیمار یا فرد سانحه دیده هستند. شاسی‌های این نوع خودروها از برندهای مختلف است. وزن خالص آنها به نوع شاسی و بدنه بستگی داشته و از ۳/۵ تا ۴/۲ تن می‌رسد. کابین بیمار فضای داخلی بسیار بزرگی را فراهم آورده است.

AMBULANCES TYPE B & C 4X2

A group of rescue vehicles providing the most advanced care to patients. They are built on various brands of chassis. Gross vehicle weight depends on the type of superstructure and ranges from 3.5t to 4.2t. The self-supporting GRP superstructure captivates with its extremely spacious interior.

TECHNICAL DATA:

SUPERSTRUCTURE
polyester composite
Number of stretchers:
1 (equipped with a platform)
Number of seats: +3
EQUIPMENT: a respirator and a defibrillator. The most spacious in its class.

مشخصات فنی:

سازه
ورق کامپوزیت پلی استری
تعداد برانکار:
۱ (مجهز به پلتفرم نصب برانکار)
تعداد صندلی‌ها: به علاوه ۳
تجهیزات: رسیپراتور
و یک عدد دفیبریلاتور. The most
جادارترین در کلاس خود.

آمبولانس‌ها / AMBULANCES



آمبولانس‌های نوع B و C و ۴x۲

این دسته از خودروهای نجات دارای بهترین امکانات برای مراقبت از بیمار یا فرد سانحه دیده هستند. شاسی‌های این نوع خودروها از برندهای مختلف است. وزن خالص آنها به نوع شاسی و بدنه بستگی داشته و از ۳/۵ تا ۴/۲ تن می‌رسد. کابین بیمار فضای داخلی بسیار بزرگی را فراهم آورده است.

AMBULANCES TYPE B & C 4X2

A group of rescue vehicles providing the most advanced care to patients. They are built on various brands of chassis. Gross vehicle weight depends on the type of superstructure and ranges from 3.5t to 4.2t. The self-supporting GRP superstructure captivates with its extremely spacious interior.

TECHNICAL DATA:

SUPERSTRUCTURE
polyester composite
Number of stretchers: 1
(equipped with a platform)
Number of seats: +3
EQUIPMENT: a respirator
and a defibrillator. The most
spacious in its class.

مشخصات فنی:

سازه
ورق کامپوزیت پلی استری
تعداد برانکار:
۱ (مجهز به پلتفرم نصب برانکار)
تعداد صندلی‌ها: به علاوه ۳
تجهیزات: ریسپراتور
و یک عدد دفیبریلاتور.
جادرترین در کلاس خود.

خودروهای خاص / SPECIAL VEHICLES



خودروهای پزشکی نیمه سنگین ۴x۲

این خودرو یک مرکز پزشکی سیار بسیار پیشرفته است. به خاطر طراحی بدنه جمع و جور، این خودرو می‌تواند به مناطق دچار بلاای طبیعی یا نقاط صعب‌العبور راه یابد. بدنه سبک و بسیار جادار امکان نصب طیف وسیعی از تجهیزات پزشکی را بوجود آورده است.

MEDIUM MEDICAL RESCUE VEHICLE 4X2

Highly specialised mobile center of medical rescue. Due to compact dimensions, vehicle has ability to gain access to natural disasters on sites with difficult reach. Light and spacious superstructure will allow accommodation of very broad range of medical equipment

TECHNICAL DATA:

SUPERSTRUCTURE
polyester composite
EQUIPMENT: beds, blood
collection chair, UV lamp, fridge,
oxygen installation, water installation,
power generator, independent
heating, folding awning at the right
side of a vehicle, medical tent

مشخصات فنی:

سازه
ورق کامپوزیت پلی استری
تجهیزات: تخت، صندلی
خونگیری، لامپ UV، یخچال،
دستگاه اکسیژن، دستگاه
آب، ژنراتور برق، بخاری مستقل،
سایه بان تاشو در سمت راست
وسیله نقلیه، جادر پزشکی



کانتینرها / CONTAINERS



SOCIAL CONTAINER

SUPERSTRUCTURE
material: stainless steel, aluminum
EQUIPMENT: light mast, electric generator, fridge, microwave

کانتینر اجتماعی

سازه
جنس: استیل ضدزنگ، آلومینیوم
تجهیزات: دکل نور، موتور برق، یخچال، مایکروویو



POWDER CONTAINER

SUPERSTRUCTURE
material: stainless steel, aluminum
number of lockers: 8
TANK
powder: 3 000 kg
material: steel
POWDER MONITOR
output: 20-40 kg/s

کانتینر پودر

سازه
جنس: استیل ضدزنگ، آلومینیوم
تعداد کابینت‌ها: ۸
ظرفیت مخازن
پودر: ۳۰۰۰ کیلوگرم
جنس: استیل
مانیتور پودر
خروجی: ۲۰-۴۰ کیلوگرم / ثانیه



ENGINEERING AND TECHNICAL CONTAINER

SUPERSTRUCTURE
material: stainless steel, aluminum
number of lockers: 5
EQUIPMENT: hydraulic platforms, hydraulic pumps, rotary hammer drill, wood cutting saw, concrete and steel cutting saw, mechanical stabilizers, electric generator, light equipment

کانتینر فنی و مهندسی

سازه
جنس: استیل ضدزنگ، آلومینیوم
تعداد کابینت‌ها: ۵
تجهیزات: پمپ‌های هیدرولیکی، دریل چکشی دوار، اره برش چوب، اره برش بتن و فولاد، تثبیت‌کننده‌های مکانیکی، ژنراتور الکتریکی، تجهیزات نور



MEDICAL CONTAINER

SUPERSTRUCTURE
material: stainless steel, aluminum
number of lockers: 7
EQUIPMENT: medical equipment, spineboards

کانتینر پزشکی

سازه
جنس: استیل ضدزنگ، آلومینیوم
تعداد کابینت‌ها: ۷
تجهیزات: تجهیزات پزشکی، برانکاردا



EXTINGUISHING CONTAINER

SUPERSTRUCTURE
material: stainless steel, aluminum
TANK
foam: 6 x 1 000 l
material: PVC
WATER-FOAM MONITOR
type: FireDos
output: 20 000 l/min - 6-8 bar

کانتینر اطفاء حریق

سازه
جنس: استیل ضدزنگ، آلومینیوم
تانکر آب
فوم: ۶ x ۱۰۰۰ لیتر
جنس: پی‌وی‌سی
مانیتور آب-فوم
نوع: FireDos
خروجی: ۲۰۰۰۰ لیتر در دقیقه - ۶ تا ۸ بار



CONTAINER TRUCK WITH A FIRE

EXTINGUISHING CONTAINER
SUPERSTRUCTURE
material: aluminum, polyester composite
TANK
water: 10 000 l
foam: 1 000 l
material: polyester composite
WATER-FOAM MONITOR
type: bumper monitor
output: 3 000 l/min - 10 bar
type: roof monitor
output: 6 000 l/min - 10 bar

کامیون حامل کانتینر اطفاء حریق

سازه
جنس: آلومینیوم، کامپوزیت پلی‌استر
مخزن
آب: ۱۰۰۰۰ لیتر
فوم: ۱۰۰۰ لیتر
جنس: کامپوزیت پلی‌استر
مانیتور آب-فوم
نوع: مانیتور سپر
خروجی: ۳۰۰۰ لیتر در دقیقه - ۱۰ بار
نوع: مانیتور سقفی
خروجی: ۶۰۰۰ لیتر در دقیقه - ۱۰ بار





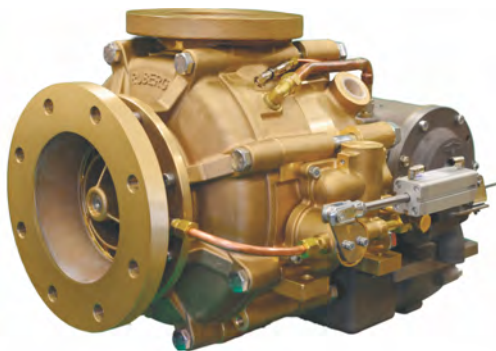
TYPE: RUBERG R30/2,5
type: two-stage pump
material: bronze
output:
 2 000 l/min - 10 bar
 500 l/min - 40 bar

مدل: Ruberg R30/2,5
نوع پمپ: دو مرحله‌ای
جنس: برنز - آلومینیوم
خروجی:
 ۲۰۰۰ لیتر در دقیقه - ۱۰ بار
 ۵۰۰ لیتر در دقیقه - ۴۰ بار



TYPE: RUBERG E100
type: single-stage
material: bronze / aluminum*
output:
 800 - 1 000 l/min - 10 bar

مدل: Ruberg E100
نوع پمپ: یک مرحله‌ای
جنس: برنز - آلومینیوم*
خروجی:
 ۸۰۰ - ۱۰۰۰ لیتر در دقیقه - ۱۰ بار



TYPE: RUBERG EUROLINE
type: two-stage pump
material: bronze
output:
 2 000 - 4 000 l/min - 10 bar
 400 l/min - 40 bar

مدل: Ruberg Euroline
نوع پمپ: دو مرحله‌ای
جنس: برنز - آلومینیوم
خروجی:
 ۲۰۰۰ تا ۴۰۰۰ لیتر در دقیقه - ۱۰ بار
 ۴۰۰ لیتر در دقیقه - ۴۰ بار



TYPE: RUBERG EUROLINE
type: single-stage
material: bronze / aluminum*
output:
 2 000 - 4 000 l/min - 10 bar

مدل: Ruberg Euroline
نوع پمپ: یک مرحله‌ای
جنس: برنز - آلومینیوم*
خروجی:
 ۲۰۰۰ تا ۴۰۰۰ لیتر در دقیقه - ۱۰ بار

as an option



OTHER PRODUCTS / سایر محصولات



تریلر اطفاء حریق با پودر خشک
TRAILER WITH DRY POWDER EXTINGUISHING UNIT



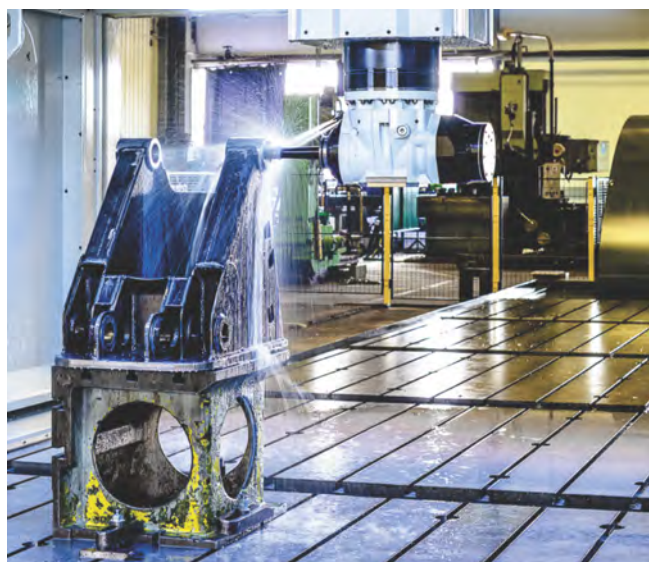
تریلر همراه با موتور پمپ
TRAILER WITH PUMP ENGINE



SERVICES / خدمات

مدرنیزه کردن خودروهای آتش نشانی مستعمل: شامل تعمیرات اساسی شاسی و تعویض سازه قدیمی با جدید. پارامترهای فنی و تاکتیکی، بسته به نیاز هر مشتری متفاوت خواهد بود.

MODERNIZATION OF USED FIREFIGHTING TRUCKS consists in a major overhaul of the chassis and exchanging the old superstructure for a new one. Technical and tactical parameters vary on the individual customer's requirements.



شرکت ویس خدمات برش کاری، خم کاری فلز، فولاد ضد زنگ و آلومینیوم را برای مشتریان ارائه می دهد. همچنین ما در روند رشد و توسعه تجربیات، خدمات برش لوله و پروفیل (3D head)، جوشکاری دستی و رباتیک را به خدمات خود افزوده ایم.

WISS COOPERATION offers services in the field of cutting, bending of structural steel, stainless steel and aluminum. In the process of developing and gaining more experience we have expanded our range of services to cutting pipes and profiles (using a 3D head), as well as welding, both manual and robotic.



CAFS

RUBERG 4F

CAFS RUBERG 4F یک سیستم کف با هوای فشرده است که در همه شرایط به خوبی عمل می‌کند. این سیستم امکان ساخت فوم خشک (با شاخص کف سازی بالای ۲۰) یا فوم خیس (شاخص کف سازی ۱۰) را برای ما فراهم می‌سازد. نوع فوم با تغلیظ دقیق کف و تنظیم هوای فشرده و در ترکیب با جریان آب به دست می‌آید.

CAFS RUBERG 4F is a compressed air foam system, which performs well in all conditions. It allows to make dry foam (foaming index above 20) or wet foam (foaming index 10). The type of foam is obtained by appropriate foam concentration and adjustment of compressed air in relation to water flow.



WISS GROUP

WAWRZASZEK Inżynieria Samochodów Specjalnych

POLAND / لهستان
43-300 Bielsko-Biała,
ul. Leszczyńska 22
tel. +48 33 82 70 800
fax +48 33 81 62 270
info@wiss.com.pl

F. M. „Bumar-Koszalin”

POLAND / لهستان
75-842 Koszalin,
ul. Lechicka 51
tel. +48 94 342 20 35+39
fax +48 94 342 71 52
info@bumar.pl

W. RUBER G AB

SWEDEN / سوئد
289 73 IMMELN,
Skarviksvägen 13
tel. +46 44 20 27 50
fax +46 44 964 03
info@ruberg.se

WISS Thoma

GERMANY / آلمان
Im Maria Sand 1
D-79336 Herbolzheim
Tel: +49 7643 / 933 69 – 0
info@thoma-feuerwehrfahrzeuge.com
www.wiss-deutschland.de

WISS CZE CH, s.r.o.

CZECH REPUBLIC /
جمهوری چک
763 63 Halenkovice
Halenkovice č.p. 10,
tel. +420 608 180 668
office@wiss.cz

WISS - Cooperation

POLAND / لهستان
43-300 Bielsko-Biała,
ul. Leszczyńska 22
tel. +48 33 82 70 877/870
fax +48 33 81 41 754
biuro@wiss-cooperation.com

WISS - CASPIAN

IRAN / ایران
1439713139-Tehran
tel. +9821 88 33 58 20 - 2
info@wiss-caspian.com



isswawrzaszek



wiss.caspian

WISS



دفتر تهران: کارگر شمالی، نبش خیابان دهم، پلاک ۱۹۱۷، ساختمان امیر، واحد ۳۰۴ کدپستی: ۱۳۱۳۹-۱۴۳۹۷ تلفن: ۲-۸۸۳۳۵۸۲۰
کارخانه: منطقه آزاد تجاری-صنعتی انزلی، شهرک صنعتی شماره ۱

www.wiss-caspian.com